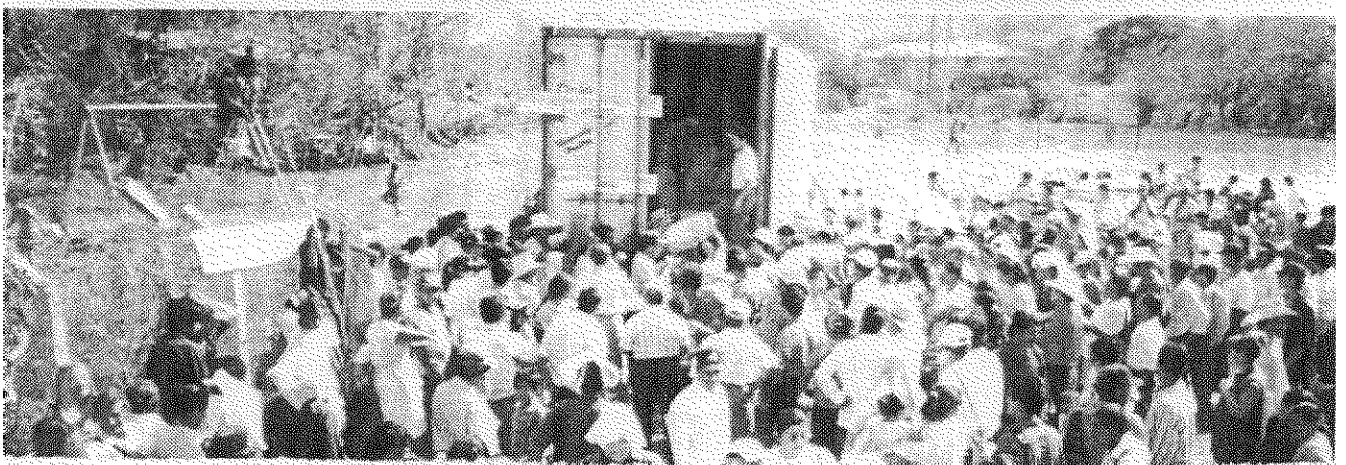
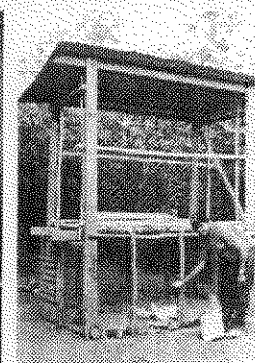
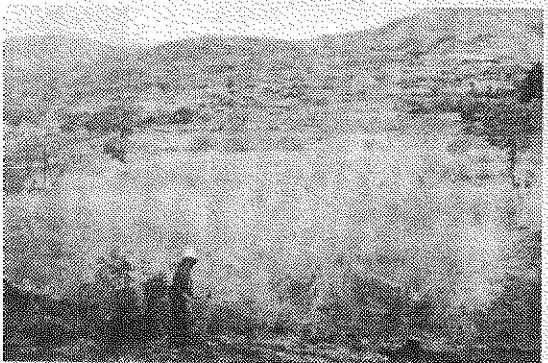
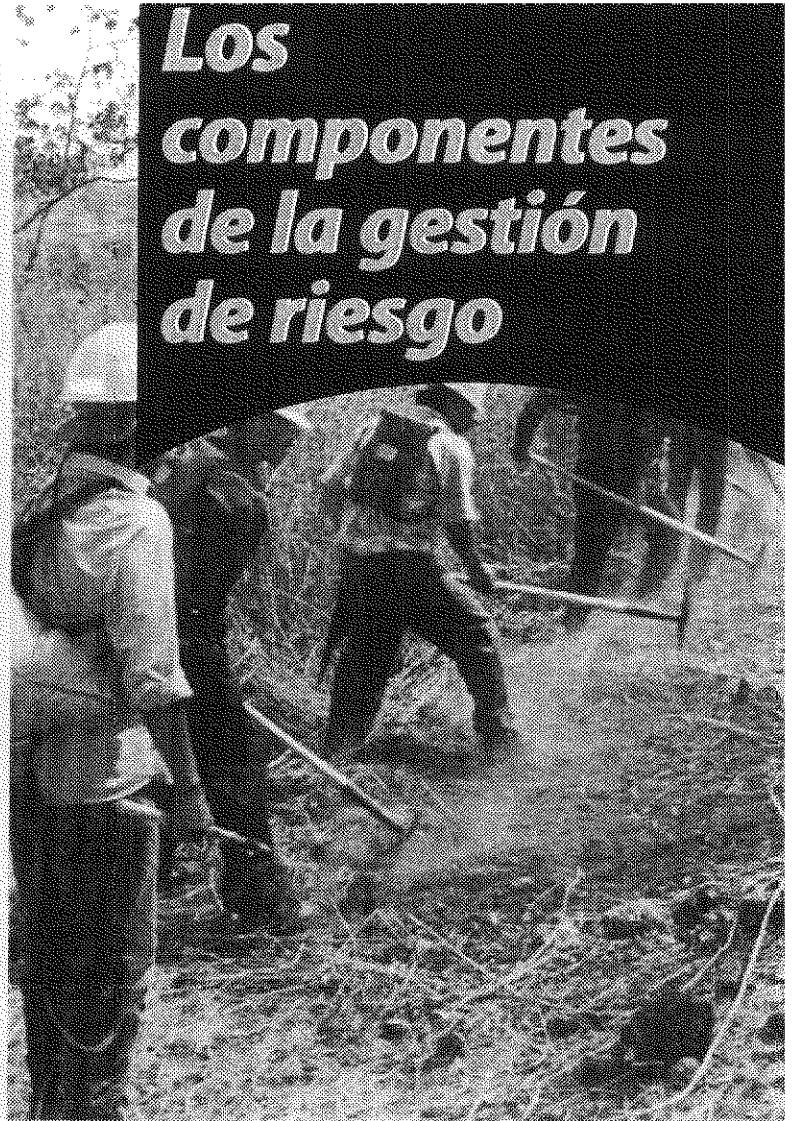
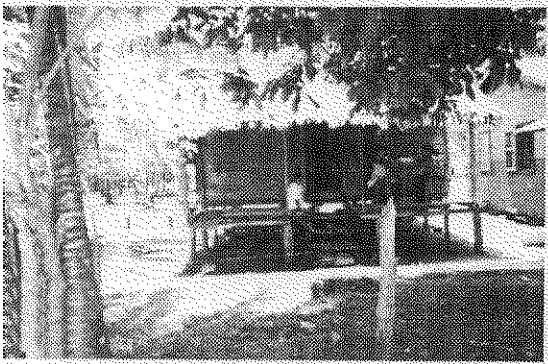
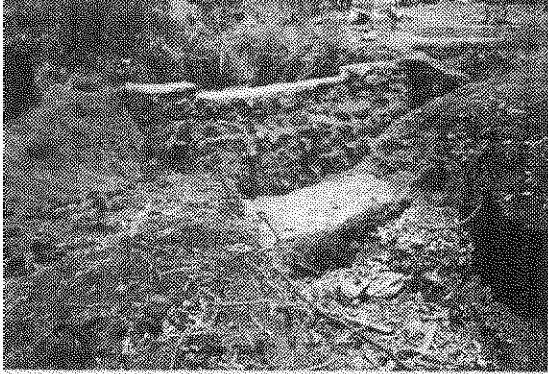
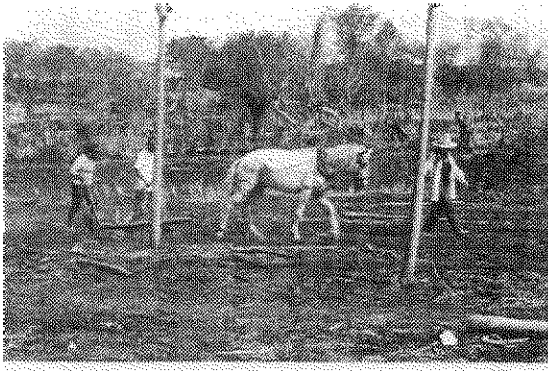


Los componentes de la gestión de riesgo



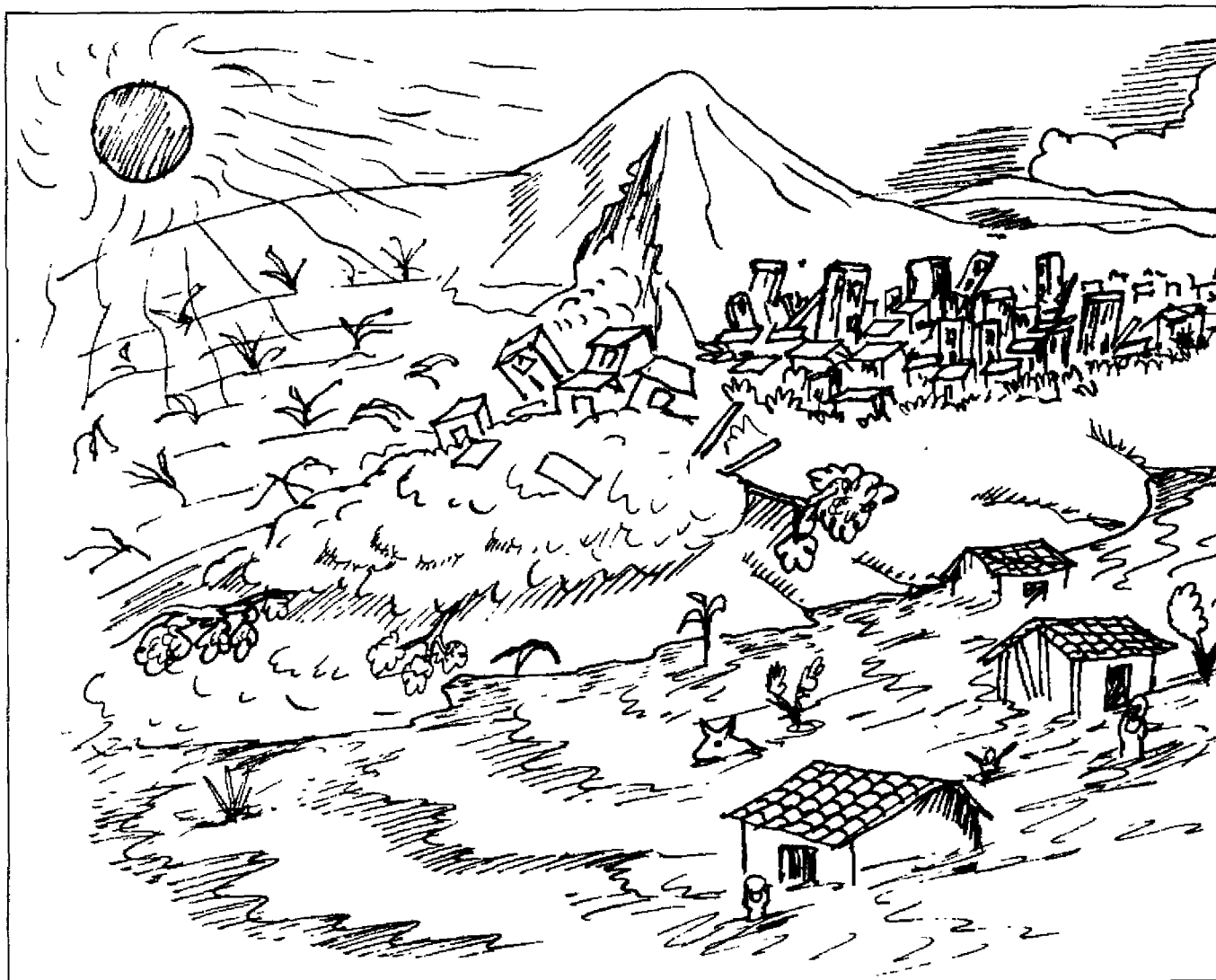
I **Introducción al riesgo**

El riesgo se relaciona con la presencia de condiciones que pueden llegar a provocar un desastre.

Pero lo más importante es saber que el riesgo puede convertirse también en oportunidades de desarrollo.



Todas las comunidades pueden verse amenazadas por diferentes realidades: en unas tiembla, en otras se inunda, en otras hay derrumbes, en otras se pierden los cultivos por la sequía y en otras pueden darse dos o más de las situaciones mencionadas.



Pero aun aceptando las diferentes realidades de cada comunidad es posible distinguir varias condiciones que están presentes en todos los casos: las amenazas y las vulnerabilidades.

¿Qué son las amenazas y qué son las vulnerabilidades?
¿Cómo se clasifican?