

“Maximizando la Efectiva Gestión del Riesgo: mejorando el acceso a financiamiento público, generando experiencias y fortaleciendo Redes Nacionales”.

ASOCIO INSTITUCIONAL





Ayuda Humanitaria
y Protección Civil



esan



DIPLOMADO EN DESARROLLO DE CAPACIDADES PARA EL USO EFICIENTE DE RECURSOS PÚBLICOS EN LA GESTIÓN DEL RIESGO DE DESASTRES EN LA GESTIÓN TERRITORIAL

Junio 2013 – abril 2014

Instituciones participantes del proceso formativo



Gobiernos Regionales



Gobiernos Locales Provinciales



MUNICIPALIDAD PROVINCIAL DE HUAMANGA

Huamanga Jurídica y Segura



Municipalidad Provincial de Huanuco



Municipalidad Provincial de Huancavelica



esan

50
AÑOS

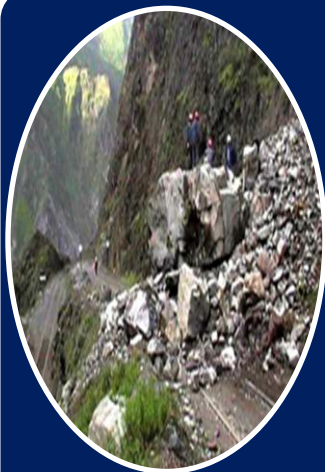


Ayuda Humanitaria y Protección Civil



06/05/2014

Proceso formativo visto desde la concepción y la planificación, desarrollado por ESAN



El Problema

Vulnerabilidad y falta de protección de los medios de vida.



El Objeto

La población y la gestión del territorio.



El Objetivo

Desarrollar capacidades en gestión pública.



Contenido

El plan de formación, los syllabus, los programas de jornada, los acuerdos por lo cuales tenía que atravesarse el proceso.



El Método

El encuentro presencial como espacio de reflexión cognitiva y análisis interactivo, de aplicación práctica, de afirmación del autoestudio

Proceso desarrollado



Estrategia 1: Abordaje técnico político, académico y político para coordinación e incidencia

- Coordinación nacional
- Coordinación regional
- Coordinación académica
- Coordinación municipal provincial



Estrategia 2: Compromiso y relacionamiento institucional

Se aseguró que cada etapa prevista tenga participación y opinión de involucrados.

Se establecieron compromisos compartidos:

GR: Facilidades, copagos, locales

MP: facilidades, copagos, locales

Universidades: locales, tutores,

Participantes: asistencia, dedicación, entregables.

Instituciones nacionales: facilitar información, participación en proceso de validación, articulación con gobiernos subnacionales en eventos presenciales.

CARE, financiamiento, facilitación, coordinación, seguimiento.

ESAN: gestión académica innovadora, validación, relacionamiento institucional, intervención en terreno.

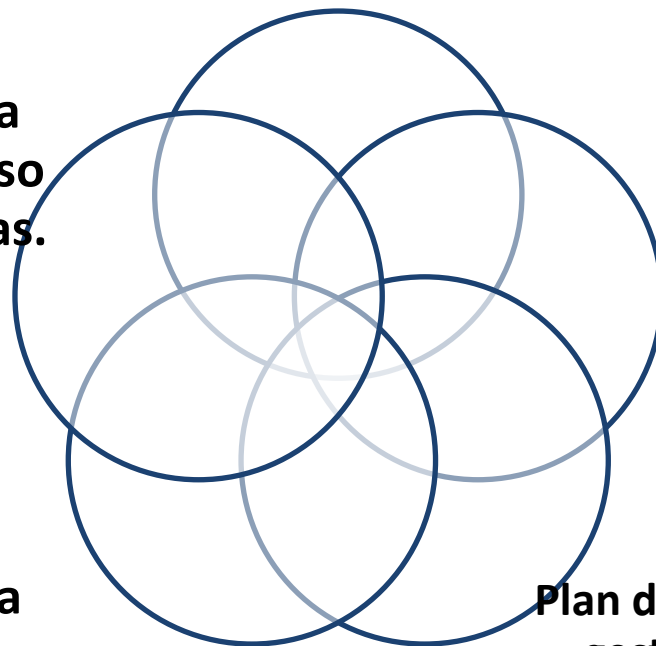
Estrategia 3:

Respuesta a la demanda programática

Lectura de necesidades de aplicación de la Política Nacional N° 32 del Acuerdo Nacional.

Metodología propia recreada en el proceso por etapas articuladas.

Análisis funcional del SINAGERD para la definición de capacidades de desempeño deseables.



Alineamiento a instrumentos

Plan de formación basado en gestión descentralizada.

Estrategia 4:

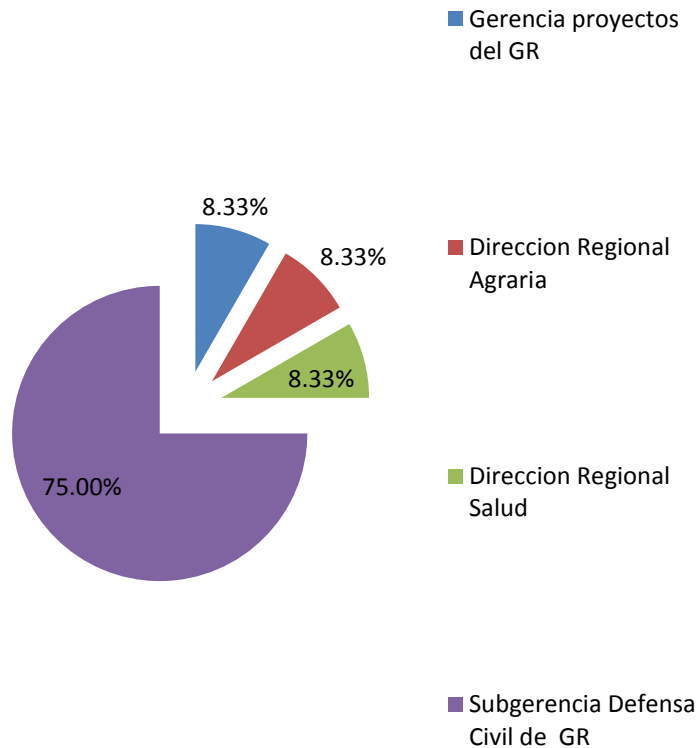
Admisión selectiva por responsabilidad funcional



- Fue clave la definición de perfiles para orientar el proceso selección.
- La selección fue dirigida y hecha localmente y con participación de la alta dirección de todas las instituciones participantes.
- Se establecieron compromisos formales

ÁREAS DE PROCEDENCIA DE LOS GRADUANDOS EN LOS GR

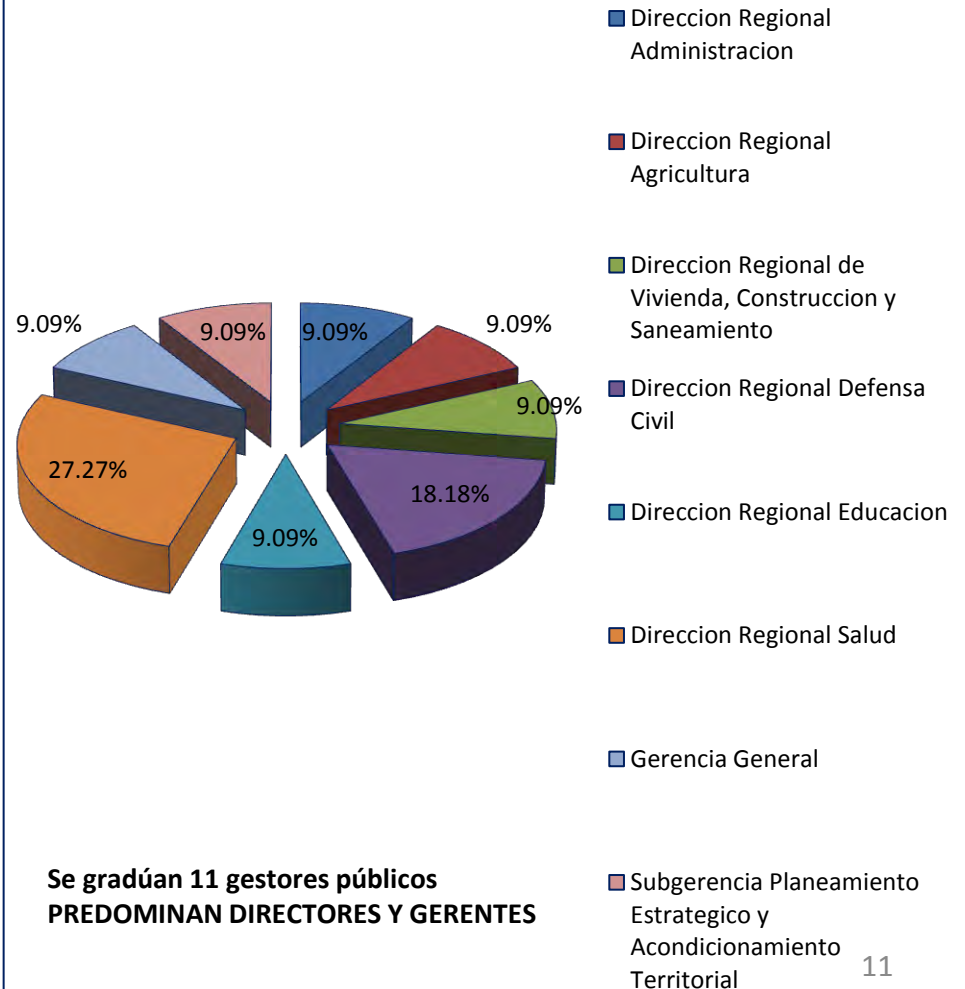
GR Ayacucho, área de procedencia de los graduandos



Se gradúan 12 gestores públicos
PREDOMINAN ADMINISTRATIVOS

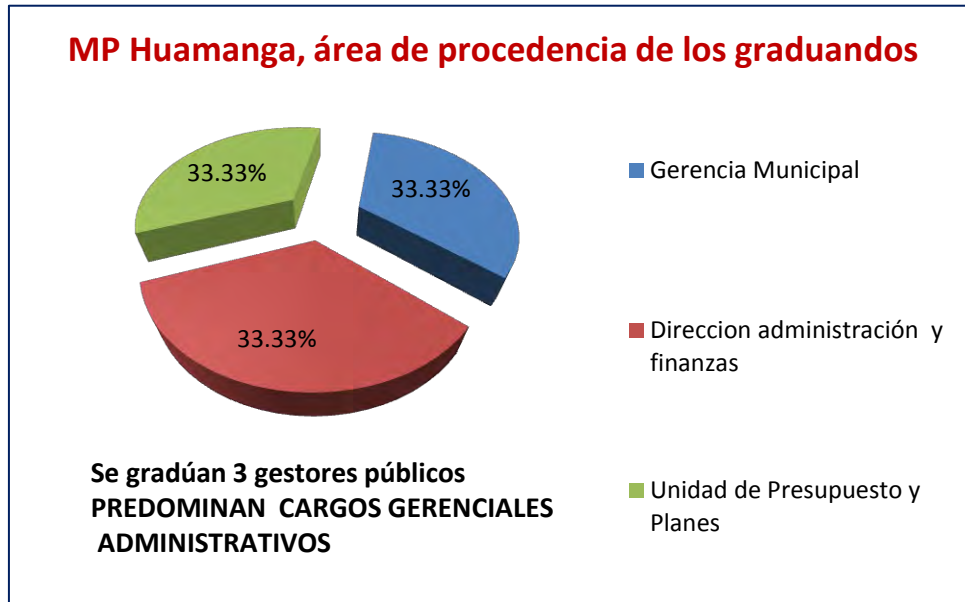
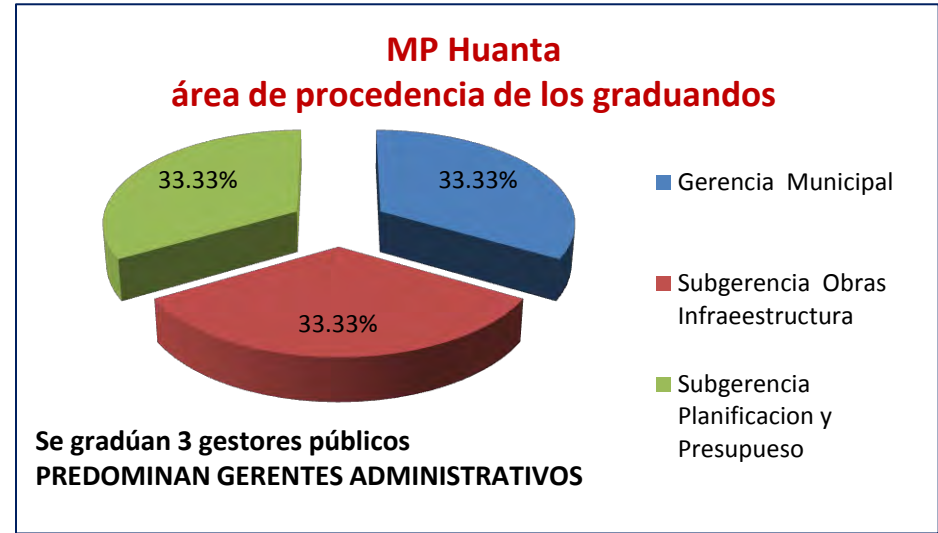
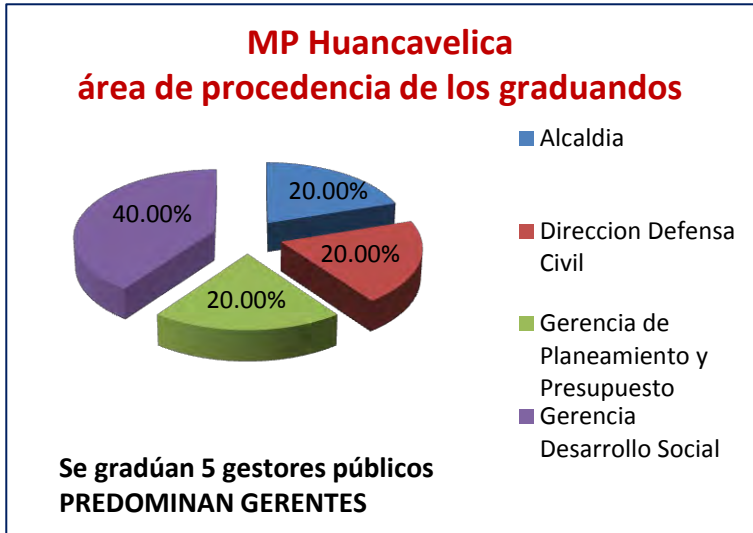
06/05/2014

GR Huancavelica, área de procedencia de los graduandos



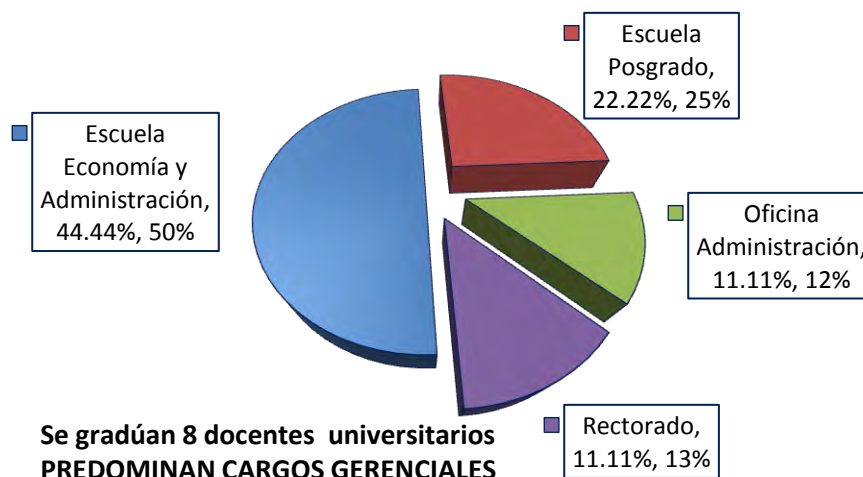
Se gradúan 11 gestores públicos
PREDOMINAN DIRECTORES Y GERENTES

ÁREAS DE PROCEDENCIA DE LOS GRADUANDOS DE LAS MUNICIPALIDADES PROVINCIALES



ÁREAS DE PROCEDENCIA PROFESORES TUTORES

UNIVERSIDAD NACIONAL SAN CRISTÓBAL DE HUAMANGA (3)
UNIVERSIDAD NACIONAL HUANCVELICA (3)
UNIVERSIDAD NACIONAL DEL ALTIPLANO (2)



Estrategia 5:

Relación individualizada y sistema comunicacional



- Cada alumno propuesto tiene tuvo atención individual vinculándolo a un equipo de trabajo.
- Difusión de los objetivos, los entregables, los procesos, las responsabilidades y los plazos; es clave que todos los participantes lo tengan claro desde el inicio y su utilidad para los resultados previstos.
- Los mecanismos de comunicación: escrita, presencial, virtual, socialización grupal, tutoría.
- Relación horizontal en el proceso formativo.

Estrategia 6:

Acción multinivel en el seguimiento, acompañamiento, asistencia técnica para el sistema tutorial del proceso formativo

Nivel nacional:

- ESAN
- Instituciones Rectoras: PCM, CENEPRED, MEF, INDECI
- CARE y Socios DIPECHO

Nivel regional:

- Universidad Nacional: Tutores locales - tutoría de enlace
- CARE
- Autoridades participantes
- ESAN

Nivel Local:

- Universidad Local: Tutores locales – tutoría de enlace
- CARE
- Coordinadores de equipo por institución



Estrategia 7:

Integración de trabajo en equipos pluridocentes

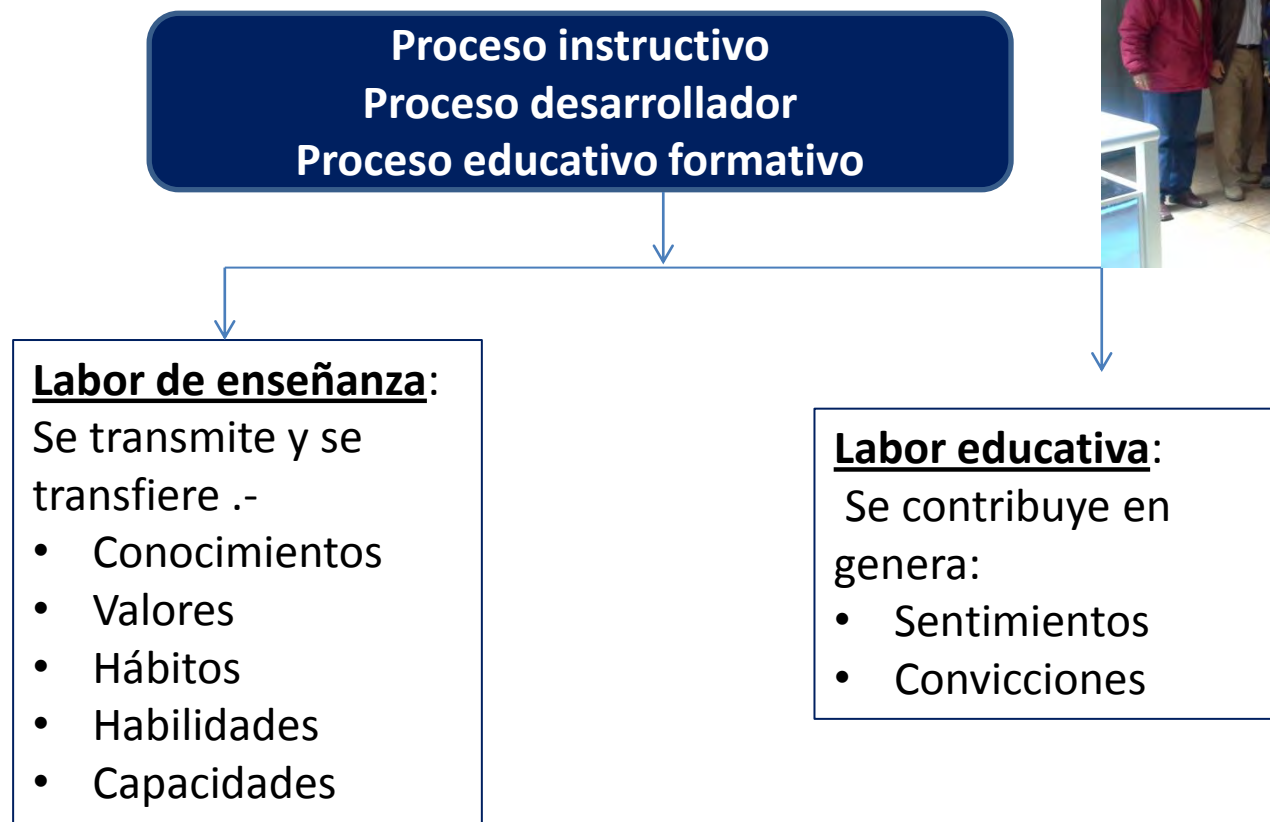
- ✓ Los profesores trabajaban en equipo previamente al proceso formativo, durante y después de cada evento presencial según los módulos.
- ✓ Cada institución de GR o MP conformaba un equipo.
- ✓ Cada equipo presenta un entregable: tesina capitular correspondiente con los desarrollos modulares.
- ✓ Las jornadas presenciales eran pluridocentes.
- ✓ Los contenidos fueron articulados y se capitalizó la experiencia, los saberes previos de los participantes, la capacidad de influir y de acceder a información que ratifique la validación o la sustitución de instrumentos.
- ✓ La evaluación fue colegiada en equipo interinstitucional, en terreno.



Estrategia 8:

Metodología de formación

- LA FORMACIÓN:



.....Metodología de formación

Enfoque adaptativo para gerencia pública:

- Lectura de contexto
- Manejo de información
- Potencial de las capacidades
- Propuesta basada en alcanzar resultados

Apoyo de actividad docente con instrumentos pedagógicos:

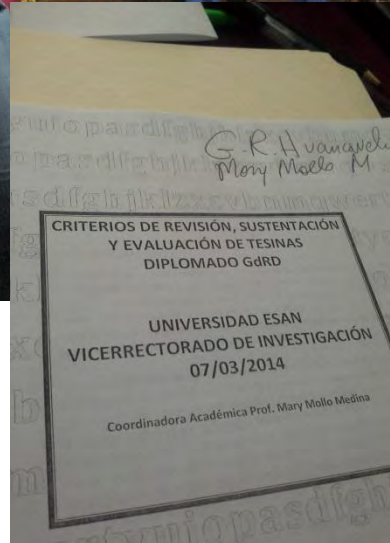
- Casos locales: contexto, recursos, capacidades, cultura institucional
- Casos de referencia: aportes de los docentes
- Escenarios de intervención: explicación ilustrativa, elaboración conjunta, problematización, indagación.

Estrategia N° 9

Incidencia política para institucionalización y reforma en la aplicación contextualizada de la política pública



Estrategia 10: Monitoreo y evaluación para las propuestas programáticas



06/05/2014

RESULTADOS DEL DIPLOMADO

OCTUBRE 2013 - MARZO 2014

Primer evento presencial de gestores Huamanga Nov. 2013



Tercer evento presencial Huancavelica Enero 2014



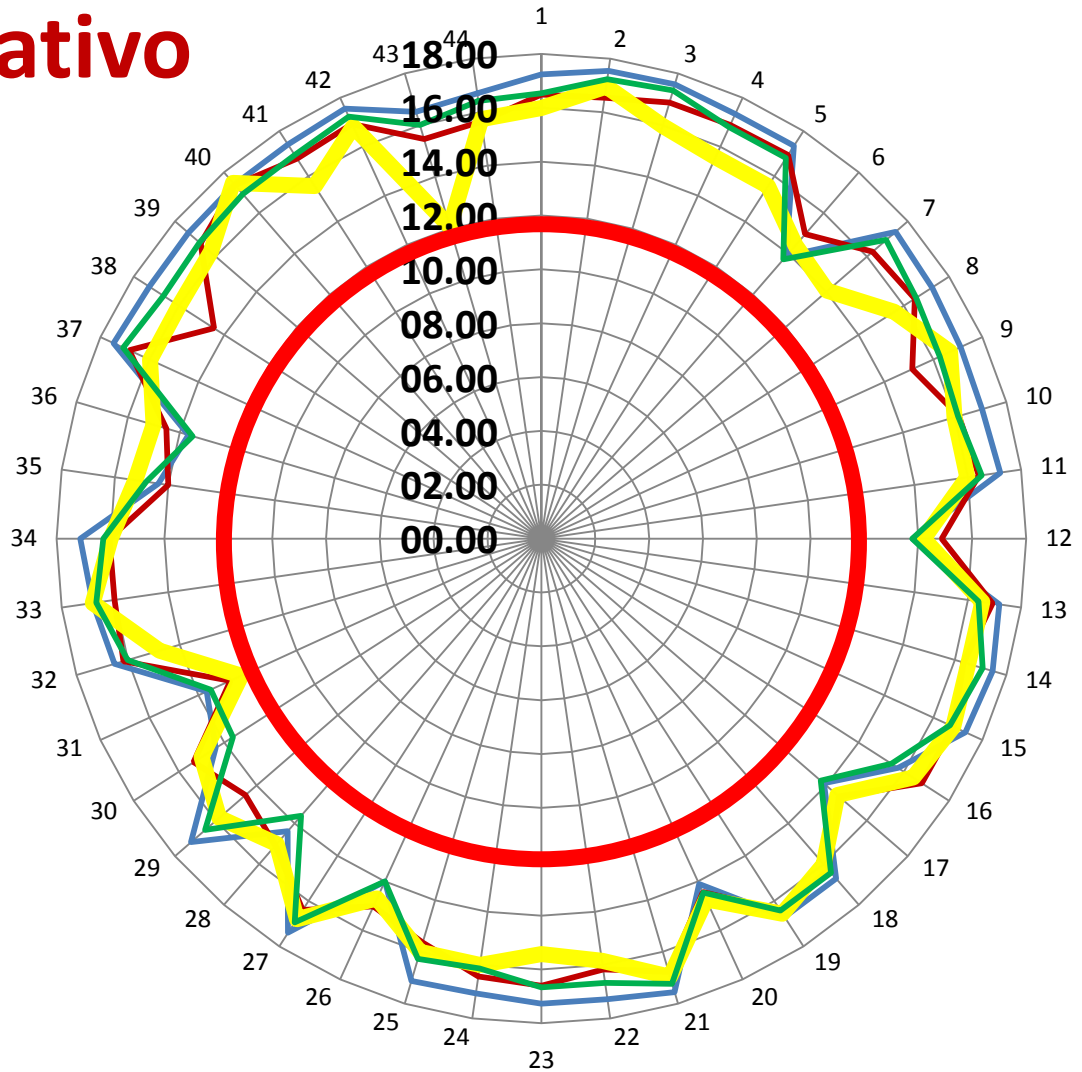
Cuarto evento presencial Huamanga, febrero 2014



Resultados de evaluación al proceso formativo

Promedio general:

1. GR Ayacucho (12): 16.22
2. GR Huancavelica (11): 16.07
3. MP Huancavelica (5): 15.65
4. MP Huamanga (3): 14.15
5. MP Huanta (3): 13.64



— Módulo I

— Módulo II

— Módulo III

— Módulo IV

Estrategia validada en el proceso formativo

