



Ayuda Humanitaria  
y Protección Civil



OXFAM



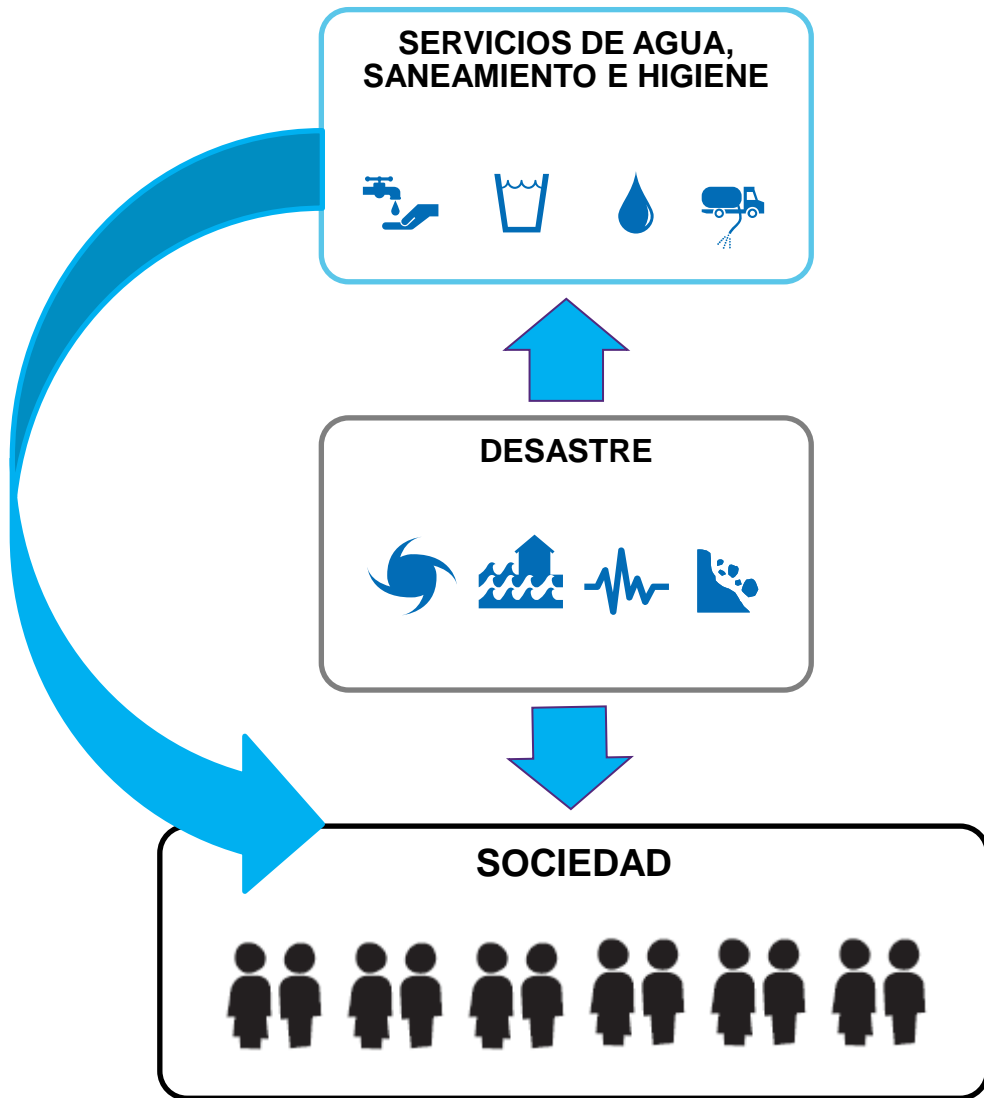
# PUNTOS DE ABASTECIMIENTO SEGURO PARA CAMIONES DE DISTRIBUCIÓN DE AGUA PARA CONSUMO HUMANO

Respuesta de emergencia y recuperación  
temprana para las personas más vulnerables  
afectadas por el Huracán Sandy en la República  
Dominicana



OXFAM

# REDUCCIÓN DE RIESGO ANTE DESASTRES CON ENFOQUE WASH

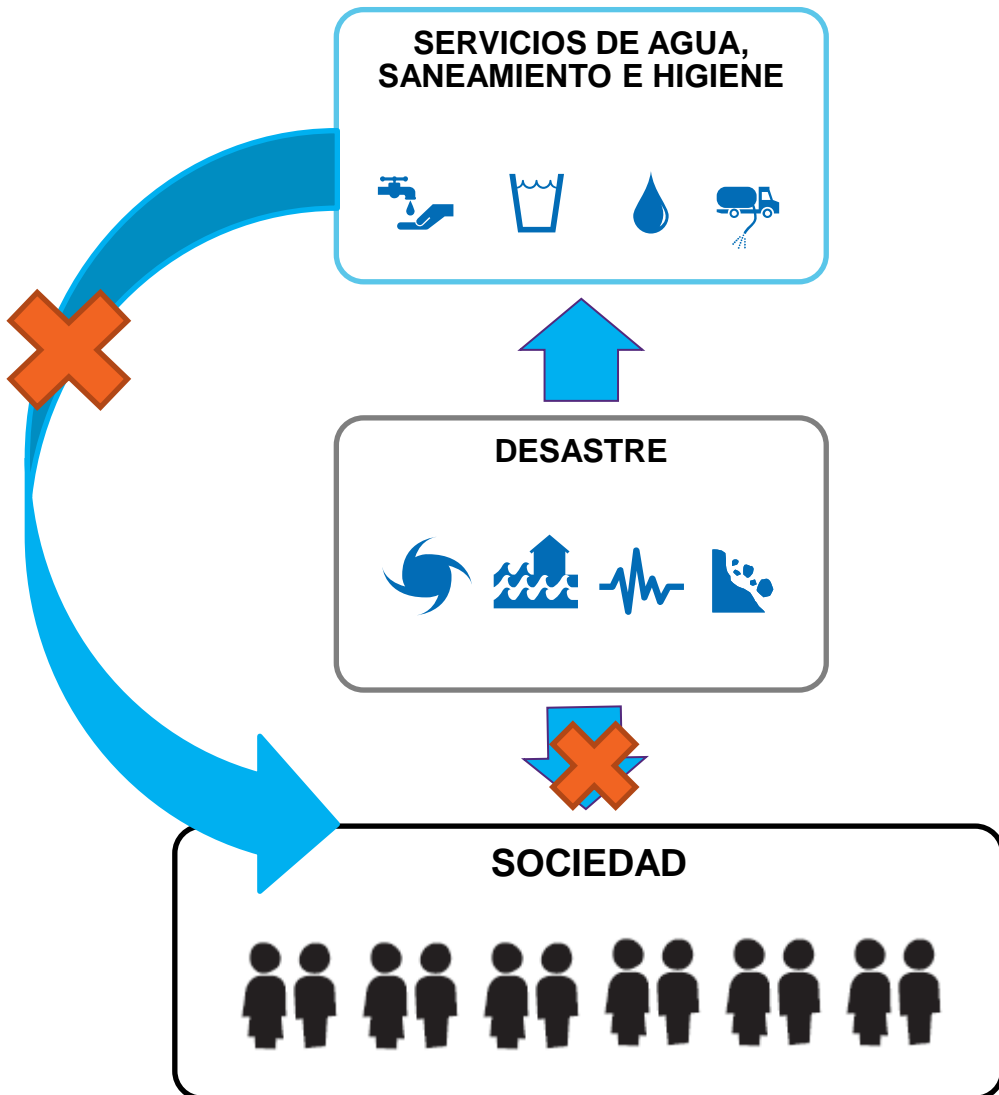


Reducir el riesgo de desastre producido por los servicios de agua, saneamiento e higiene



Aumentando la resiliencia de los servicios de agua, saneamiento e higiene

# REDUCCIÓN DE RIESGO ANTE DESASTRES CON ENFOQUE WASH



Reducir el riesgo de desastre producido por los servicios de agua, saneamiento e higiene



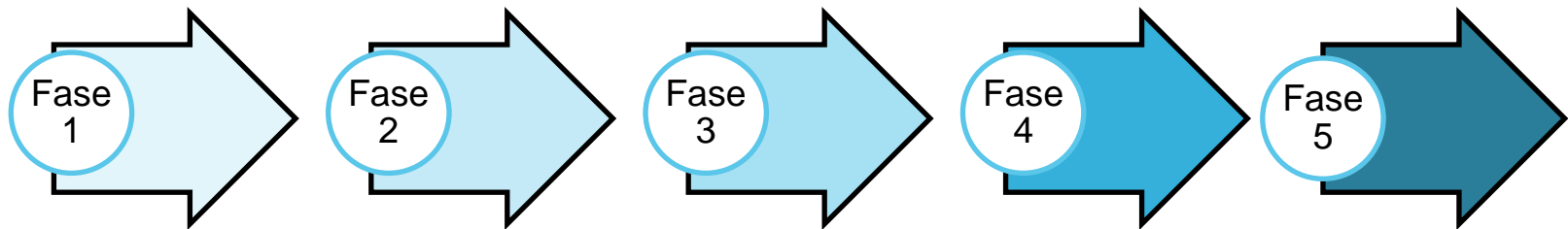
Aumentando la resiliencia de los servicios de agua, saneamiento e higiene

# PRINCIPIOS DE TRABAJO

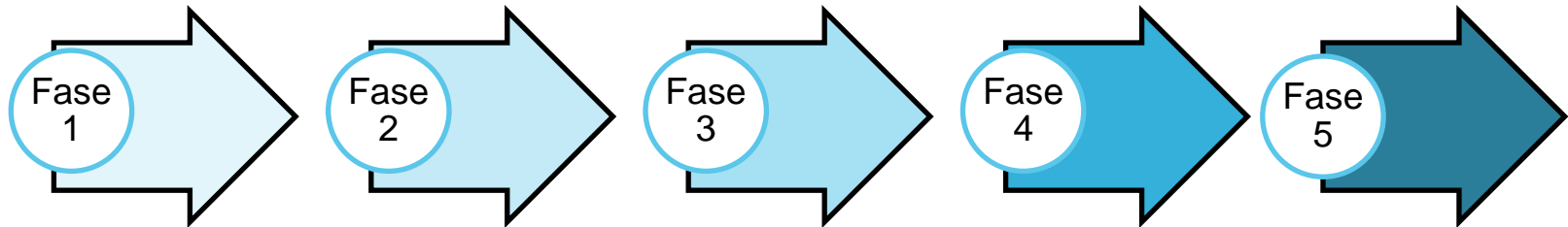
Reducción del Riesgo a Desastres (RRD) a través del apoyo a la capacidad de INAPA de proveer agua potable con énfasis en contextos post-ciclónicos/inundaciones a través de la evaluación y construcción de los Puntos de Abastecimiento Seguro para Camiones de Distribución de Agua para consumo humano.



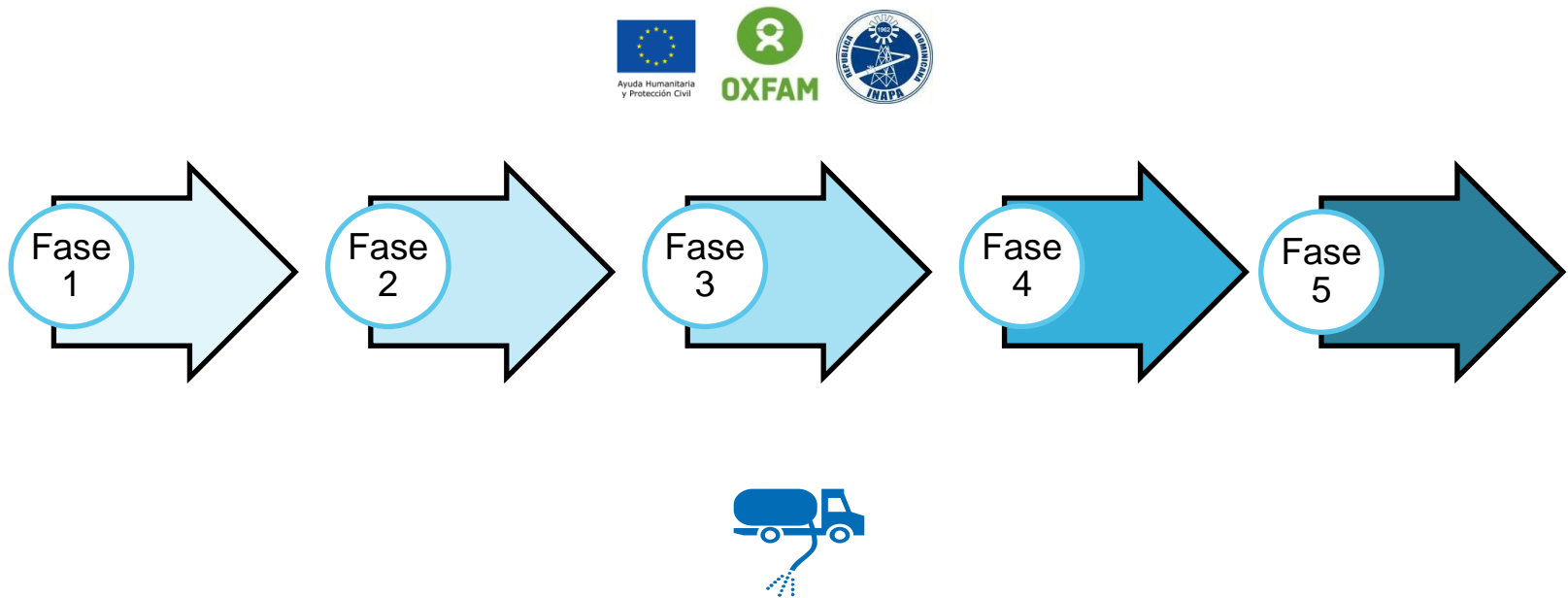
# 1. EVALUACIÓN DE LOS PAS-CDA EXISTENTES EN LAS PROVINCIAS DE BARAHONA, BAHORUCO E INDEPENDENCIA



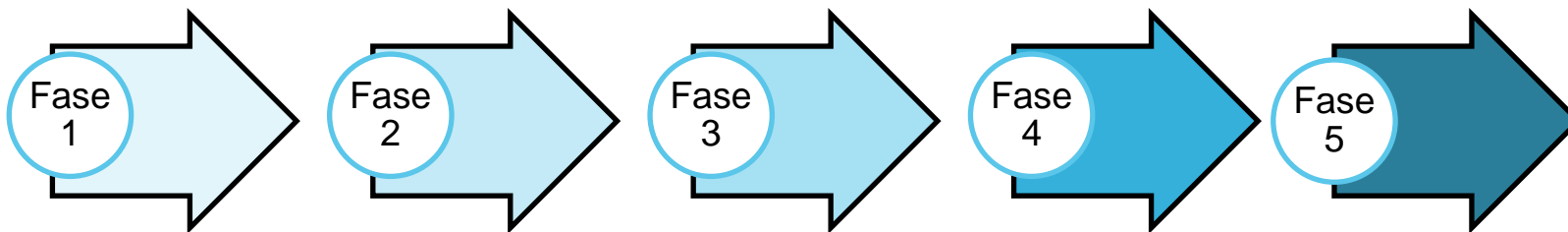
## 2. IDENTIFICACIÓN (SI PROCEDE) DE NUEVOS PAS-CDA



# 3. PRIORIZACIÓN DE LAS INTERVENCIONES

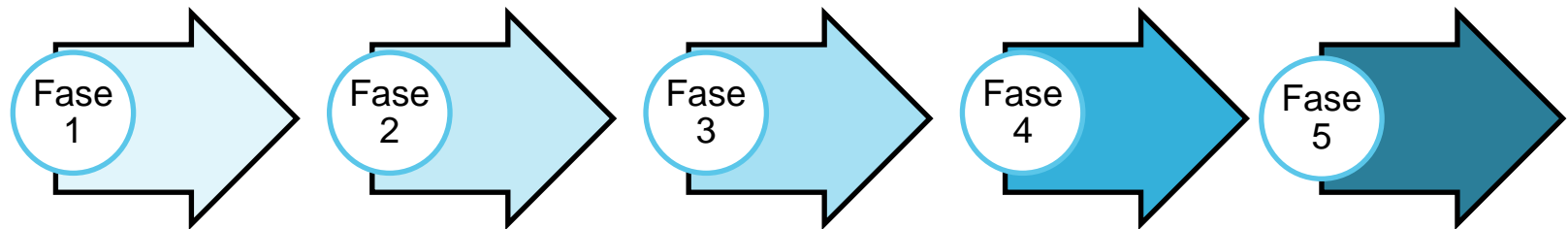


# 4. IMPLEMENTACIÓN DE LAS OBRAS DE MEJORAMIENTO/CONSTRUCCIÓN DE LOS PAS-CDA (SUPERVISIÓN Y FISCALIZACIÓN)





# 5. SOCIALIZACIÓN DE LOS PROTOCOLOS PARA LOS PAS-CDA CON INAPA Y AGENTES INTERESADOS (SECTOR PRIVADO)



# 1. EVALUACIÓN DE LOS PAS-CDA EXISTENTES EN LAS PROVINCIAS DE BARAHONA, BAHORUCO E INDEPENDENCIA



## Análisis de los puntos

### FICHA DE PAS-CDA

**No.1**

**Nombre: PAS-CDA San Rafael**



**Acueducto Supridor: San Rafael**

**Ubicación: Barahona, Prov. Barahona**

**Coordenadas: N 18°11.469' W 071°04.960'**

**C.S.N.M.: 19 mts.**

**Fecha de levantamiento: 12/Septiembre/2013**

<b>Municipios servidos</b>	<b>Población aproximada que serviría el punto (habitantes)</b>
Barahona	83,619
Peñón	3,970
Fundación	8,042
<b>Totales</b>	<b>95,631 habitantes</b>

## 2. IDENTIFICACIÓN (SI PROCEDE) DE NUEVOS PAS-CDA



### Cobertura de los puntos



## 5. IMPLEMENTACIÓN DE LAS OBRAS DE MEJORAMIENTO/CONSTRUCCIÓN DE LOS PAS-CDA (SUPERVISIÓN Y FISCALIZACIÓN)

- Instalación segura (cercada, con vigilancia, ubicación en zona no vulnerable, etc.)
- Accesible (próximo a comunidades a servir, vías hacia el PAS-CDA seguras)
- Cumplimiento de normativas y procedimientos de seguridad (metodología de suministro de agua seguro, funcionamiento de equipos de suministro revisados y evaluados periódicamente , chequeo de calidad de agua, etc.).
- Garantía de aplicación los principios humanitarios, participación e igualdad entre los beneficiarios.

## 5. IMPLEMENTACIÓN DE LAS OBRAS DE MEJORAMIENTO/CONSTRUCCIÓN DE LOS PAS-CDA

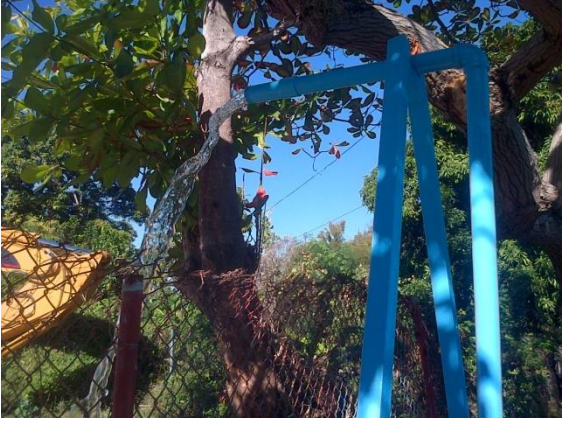
- Desarrollo de una toma de abastecimiento con altura y presión suficiente para el llenado de camiones (presión entre 2-5 gal por segundo)
- Desarrollo de plataformas de abastecimiento para camiones de distribución
- Colocación sistema simple de purificación de agua (clorador en línea)
- Malla de protección de los equipos de pozo
- Rehabilitación de la caseta del sistema de bombeo
- Readecuación de tuberías y piezas del sistema de bombeo
- Desarrollo de desagües



Antes



Después





Ayuda Humanitaria  
y Protección Civil



**OXFAM**

