

# VI

## Regional Platform for Disaster Risk Reduction in the Americas

June, 20th – 22nd, 2018. Cartagena, Colombia



# Departamento Administrativo de Gestión del Riesgo de Desastres DAGRD

## MEDELLÍN COLOMBIA

La Gestión del Riesgo de  
Desastres cuenta con Vos



 GOBIERNO DE COLOMBIA



Alcaldía de Medellín  
**Cuenta con vos**

VI

Regional Platform  
for Disaster Risk Reduction  
in the Americas

June 2016 - October 2018, Cartagena, Colombia



## Ubicación geográfica: Medellín – Antioquia





## MEDELLÍN Y SUS COMUNAS



6 Comunas

5 Corregimientos

249 Barrios



— Rio Medellín

## COMUNAS

1. Popular
2. Santa Cruz
3. Manrique
4. Aranjuez
5. Castilla
6. Doce de Octubre
7. Robledo
8. Villa Hermosa
9. Buenos Aires
10. La Candelaria
11. Laureles - Estadio
12. La América
13. San Javier
14. El Poblado
15. Guayabal
16. Belén
50. Palmitas
60. San Cristóbal
70. Altavista
80. S. Antonio Prado
90. Santa Elena



# La Gestión del Riesgo de Desastres cuenta con Vos



**1986**

**COME**

Comité Operativo  
Metropolitano de  
Emergencias.

**1994**

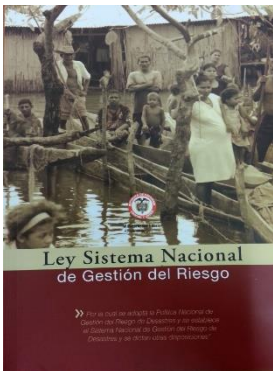
**SIMPAD**

Sistema Municipal de  
Prevención y Atención  
de Desastres.

**2011**

**DAGR**

Departamento  
Administrativo de  
Gestión del Riesgo  
de Desastres.

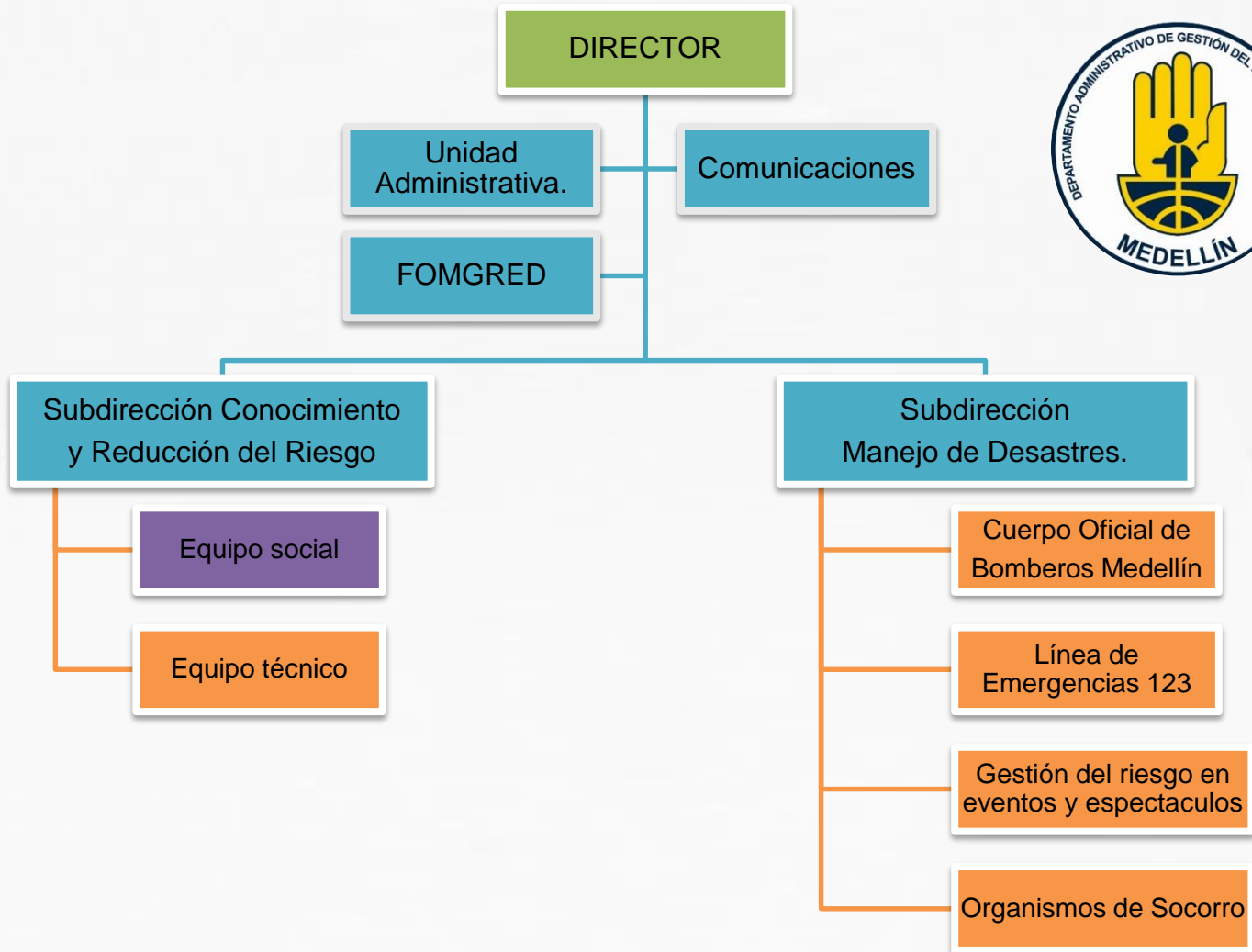


## 2012 Ley 1523

“Por la cual se adopta la política nacional de Gestión del Riesgo de Desastres y se establece el Sistema Nacional de Gestión del Riesgo de Desastres y se dictan otras disposiciones”.



# La Gestión del Riesgo de Desastres cuenta con Vos



# La Gestión del riesgo de desastres CUENTA CON VOS



VOLUNTARIO  
DAGR

EQUIPO TECNICO





Con la Gestión del Riesgo de Desastres se logran territorios sociales, humanos y resilientes.

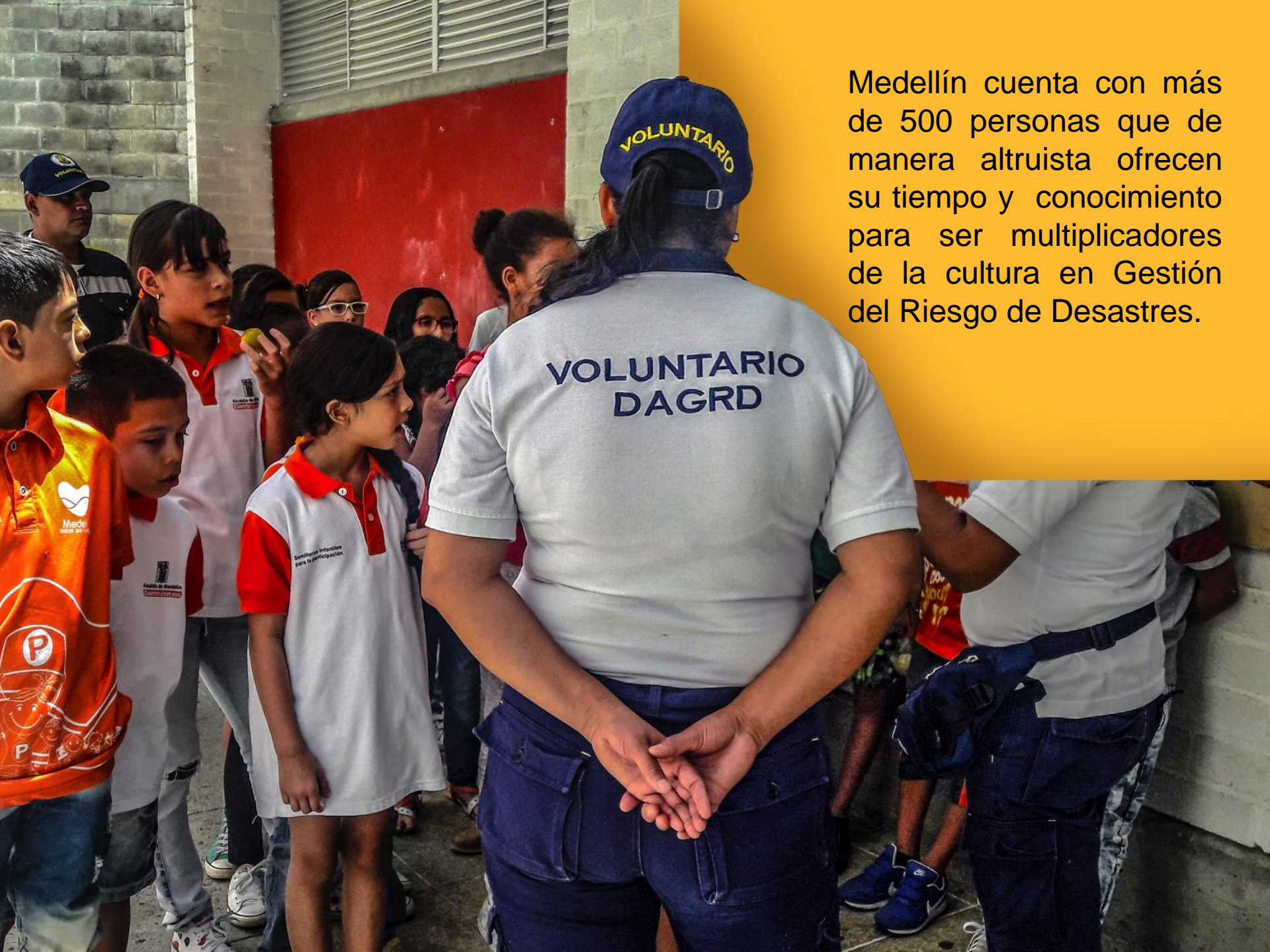
El reto es generar ciudades seguras y ambientalmente sostenibles.



La Gestión del Riesgo de Desastres debe ir ligada a la participación comunitaria como eje central de las políticas de reducción del riesgo.







Medellín cuenta con más de 500 personas que de manera altruista ofrecen su tiempo y conocimiento para ser multiplicadores de la cultura en Gestión del Riesgo de Desastres.



La comunidad debe de ser un actor principal en la construcción de su propio desarrollo.

Medellín trabaja en la construcción de una perspectiva integral de la Gestión del Riesgo de Desastres, basada en los liderazgos de la población y enfocada en una alta participación comunitaria.



# GRACIAS

